

on a slide rule owned by Chris Hakkaart

Karl Kleine

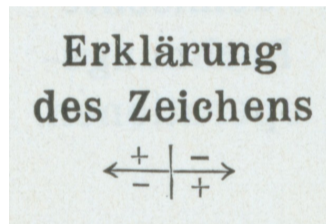
`www.kkleine.de`

Online slide rule workshop 2025-02-23 organized by Dutch KRING

A. W. Faber Slide Rule Manual, editions 1900 and 1901

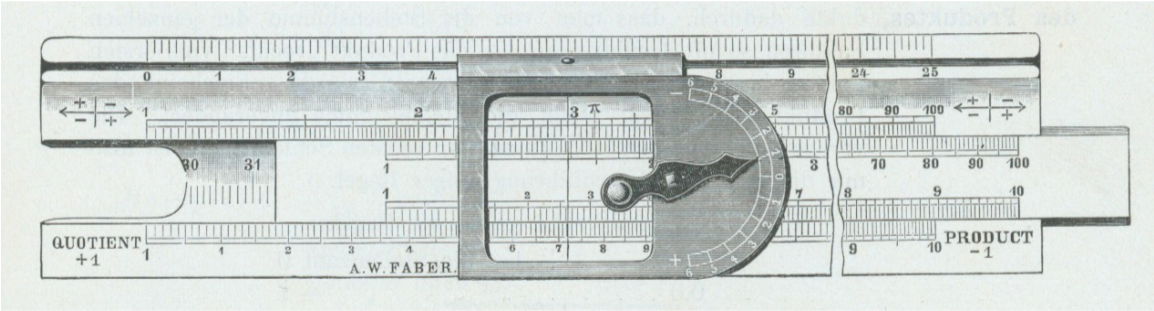


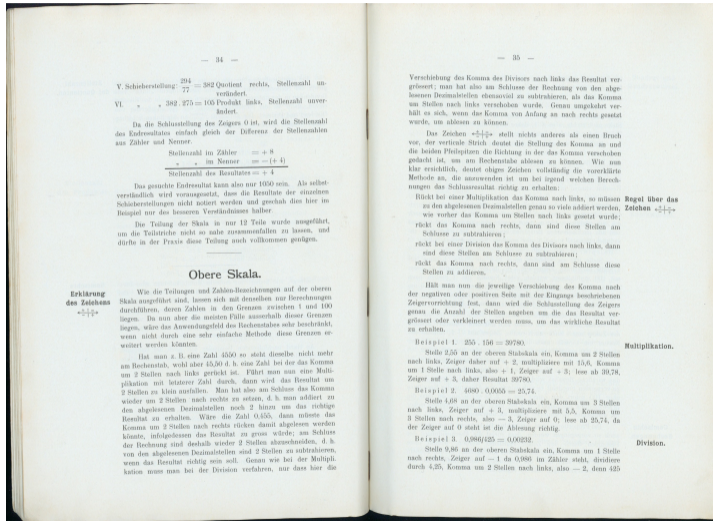
A. W. Faber Slide Rule Manual, editions 1900 and 1901



in supplement of
the 1901 edition

Supplement for decimal point keeper in 1901 edition (pages 31–39)





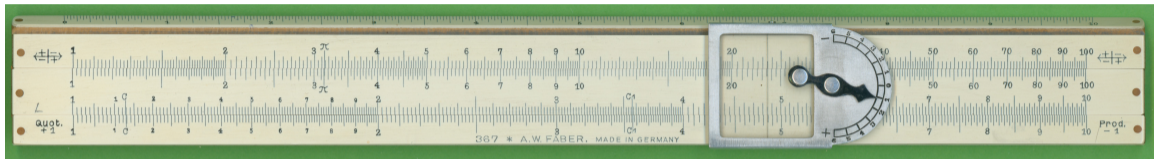
Das Zeichen $\leftarrow \frac{+}{-} \Big| \frac{-}{+} \rightarrow$ stellt nichts anderes als einen Bruch vor, der vertikale Strich deutet die Stellung des Komma an und die beiden Pfeilspitzen die Richtung in der das Komma verschoben gedacht ist, um am Rechenstabe ablesen zu können. Wie nun klar ersichtlich, deutet obiges Zeichen vollständig die vorerklärte Methode an, die anzuwenden ist um bei irgend welchen Berechnungen das Schlussresultat richtig zu erhalten:

- Rückt bei einer Multiplikation das Komma nach links, so müssen zu den abgelesenen Dezimalstellen genau so viele addiert werden, wie vorher das Komma um Stellen nach links gesetzt wurde;
- rückt das Komma nach rechts, dann sind diese Stellen am Schlusse zu subtrahieren;
- rückt bei einer Division das Komma des Divisors nach links, dann sind diese Stellen am Schlusse zu subtrahieren;
- rückt das Komma nach rechts, dann sind am Schlusse diese Stellen zu addieren.

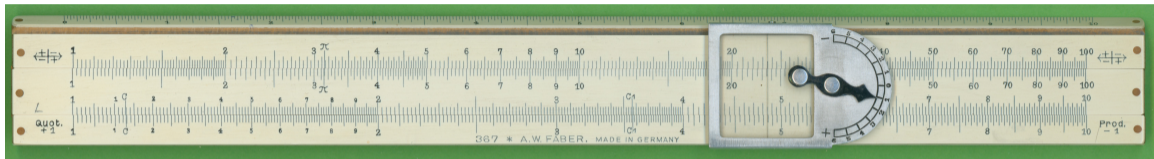
Regel über das Zeichen $\leftarrow \frac{+}{-} \Big| \frac{-}{+} \rightarrow$

copy of supplement pages by email to Chris

A W Faber 367 with the strange sign and the decimal keeper



A W Faber 367 with the strange sign and the decimal keeper



Ed Chamberlain

Slide Rule Decimal Point Location Methods

Journal of the Oughtred Society, vol. 7 no. 1, Spring 1998, p. 38–52

T H E E N D

`www.kkleine.de`

`karl@kkleine.de`