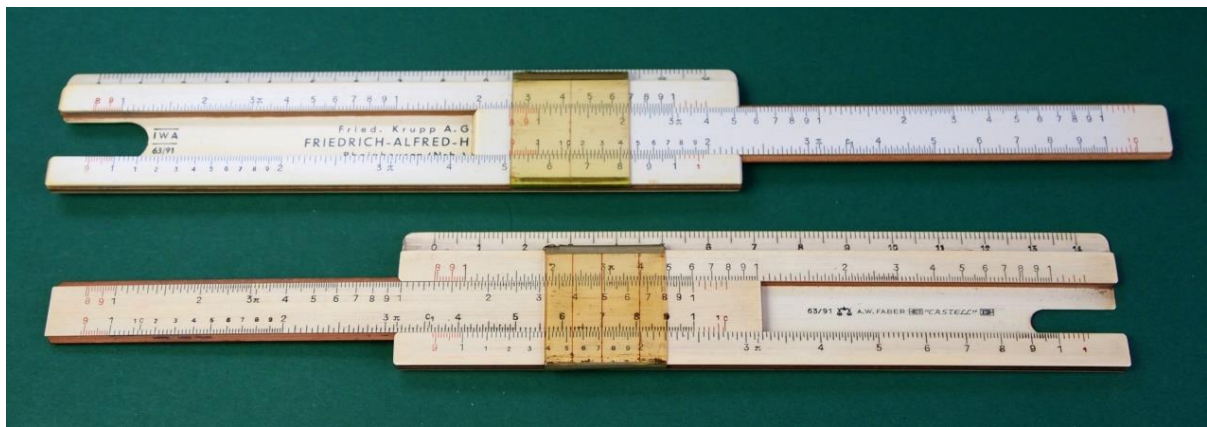
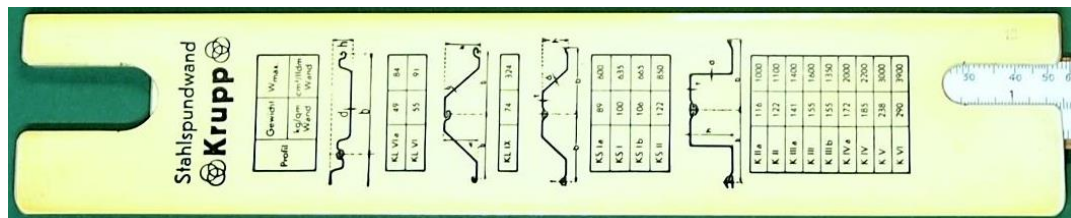


De IWA 63/91 zakrekenliniaal

Otto van Poelje

Nieuw ontdekte samenwerking tussen IWA en Faber-Castell?

Elke verzamelaar doet wel eens een schouw van zijn collectie, of in ieder geval een deel ervan. Zo ging ik eens door mijn sub-collectie IWA, waarbij het weer eens opviel dat ze niet alleen maar schuifkaartjes hebben gemaakt, maar ook mas-sieve rekenschuiven met de meest uiteenlopende toepassingsgebieden – maar wel altijd van plastic (karton in het begin). Toen schemerde er opeens een bruine streep in de tussenlaag van een simpele Mannheim-achtige IWA zakrekenliniaal met 12,5 cm schalen $A = B C = D / = S L T =$, op de achterkant voorzien van profiel-tabellen “KRUPP Stahlspondwand”:



IWA-logo

Zou IWA dan toch wel eens met hout hebben gewerkt? Bij nadere inspectie bleek dat onder het bekende IWA logo geen 5-cijferig type nummer stond (zoals bekend van alle na-oorlogse IWA's), maar een codering: "63/91". Dit klinkt de Faber verzamelaar bekend in de oren, en inderdaad: de Faber-bijbel van Peter Holland vermeldt het model 63/91, van 1935 tot 1943.

Later bleek, dat mijn eigen verzameling ook een Faber 63/91 bevat, zodat vergelijking tot in detail mogelijk was, zie afbeelding, met boven de IWA 63/91 en onder de Faber 63/91.

IWA 63/91 geproduceerd door Faber

De conclusie moet wel zijn, dat deze IWA 63/91 geheel geproduceerd is door Faber. Niet alleen is de gelijkenis compleet, maar ook staat op de achterkant een fabricagecode zoals Faber die gebruikte: "35 12", hetgeen de productiedatum aanduidt: december 1935 (mijn eigen Faber 63/91 is van augustus 1940).

Na uitgebreide correspondentie hierover met David Rance en Peter Holland, heb ik ook contact gezocht met de firma IWA, welke nog bestaat, zie www.iwa.de met vele voorbeelden van hun producten. Harald Riehle is nog steeds actief in IWA, en hij bevestigde dat deze rekenliniaal beslist niet door IWA geproduceerd was: **"The sliderule with the IWA label was definitely not manufactured by IWA. As Fried. Krupp AG was a customer of IWA for steel weight calculators, I suppose that IWA had manufactured these normal rules by Faber Castell and just engraved the address of Krupp."**

Dus alleen de achterkant van de liniaal en de binnenkant onder de schuif zijn door IWA bedrukt: Het lettertype van de tekst "63/91" verschilt inderdaad van dat op de Faber liniaal, en het IWA logo heeft de authentieke vorm.